

# 認知症の人を介護されているみなさまへ

中区社会福祉協議会  
マスコットキャラクター  
「いちよび」



中区いきいき支援センターでは、認知症の人を介護するご家族を支援する事業を行っています。  
お気軽にご参加ください。



参加無料  
要予約

## 家族教室

認知症に関する知識・介護方法などの講話、  
介護経験者との交流会などを行います。

**対象** 認知症の人を介護されているご家族など  
各回10名程度

**会場** 中区在宅サービスセンター3階(裏面参照)

1	10月24日(木) 13:30~15:30	ようこそ家族教室へ 講師:いきいき支援センター職員
2	11月30日(土) 14:00~16:00	認知症について正しく理解しよう 講師:もの忘れ相談医 たわだ泌尿器科 多和田先生
3	12月26日(木) 13:30~15:30	介護保険サービスについて知ろう 講師:いきいき支援センター職員
4	1月23日(木) 13:30~15:30	介護体験を聞こう 講師:認知症の人と家族の会
5	2月27日(木) 13:30~15:30	認知症の人へのかかわりについて学ぼう 講師:介護施設等で認知症介護に携わる専門職

※講師の都合により、日程等一部変更する場合がございます。  
あらかじめご了承ください。

参加無料  
要予約

## もの忘れ相談医による専門相談

認知症の症状や治療について  
お困りの事がありましたら、  
お気軽にご相談ください。

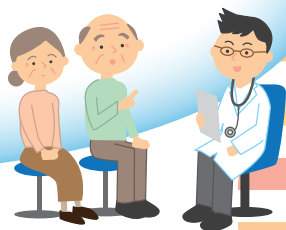
**対象** もの忘れが気になる方、認知症  
の人のご家族・ご友人、民生委員、  
ケアマネジャーなど専門相談を  
希望される方

**会場** 中区在宅サービスセンター3階  
(裏面参照)

**日時** 原則毎月第3木曜日 14:30~16:00  
● 10月17日 ● 11月21日 ● 12月19日  
● 1月16日 ● 2月20日 ● 3月13日

3組まで可

1組30分程度



参加無料  
予約不要

## 認知症おしゃべりカフェ

日頃の介護の悩みや不安を  
話し合う交流会や情報交換  
などを行います。

**対象** 認知症の人を介護している方、医療  
や介護に携わる職種の方、民生委員  
など、認知症に関心のある方

**会場** 中区在宅サービスセンター3階  
(裏面参照)

**日時** 原則毎月第3木曜日 13:30~15:30  
● 10月17日 ● 11月21日 ● 12月19日  
● 1月16日 ● 2月20日 ● 3月13日

お茶を飲みながら  
認知症について  
気軽に話したり情報交換を  
しませんか?



「OS☆U」と「認知症サポーター養成講座」を受講しよう!



## 認知症サポーター養成講座

中区広報大使で、地元アイドルの「OS☆U」のメンバーも一緒に参加します!!

認知症になっても「人と人が支えあい安心して暮らせるまち」を目指して、あなたも「認知症サポーター」になりませんか?

**日時** 令和6年12月7日(土) 10:00~11:30

**会場** 中区在宅サービスセンター3階

認知症の人が住み慣れた地域で、自分らしく暮らすためには、地域の方々の理解や支えが必要です。認知症の種類・症状・対応方法・心構え等をお伝えするための講座を行います。  
●出張講座も行います。●講座の時間は約1時間30分です。

お申込は、TEL 052-331-9674へ

**10月29日(火) 10:00~受付開始**

**先着 25名**

※定員になり次第、締め切らせていただきます。

## 「まちぶらオレンジマップ」ご利用ください

[nagoya-orangemap.com](http://nagoya-orangemap.com)

「まちぶらオレンジマップ」は、認知症の人や要介護者が介護者と一緒に気軽に外出できるよう、スマートフォンを活用し、どなたでも利用できるバリアフリー対応のトイレや認知症の人や要介護者のご家族をサポートする事業者等の情報をGoogleマップ(スマートフォンで見ることができる地図)に表示するウェブサイトです。提供するサービスは、以下のサービスを含めて5種類です。



Dトイレ(だれでもトイレ)



認知症サポーター協力店



認知症カフェ



二次元コードを読み取るアプリが必要です。



中区いきいき支援センター  
LINE公式アカウント

### LINE友だち募集中!

ぜひお友達登録してください。登録ID @930chklg



**申込先**

**開設時間**

月曜~金曜(祝祭日・年末年始を除く) 9:00~17:00

家族教室・もの忘れ相談・認知症サポーター養成講座 会場

### 中区いきいき支援センター

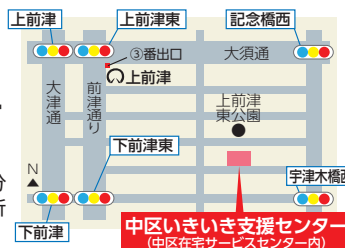
中区上前津二丁目12-23

中区在宅サービスセンター内

TEL 052-331-9674

FAX 052-331-6001

地下鉄「上前津駅」③番出口より徒歩7分  
「上前津東」交差点から南に4本目を左折



中区いきいき支援センター  
(中区在宅サービスセンター内)

### 中区いきいき支援センター分室

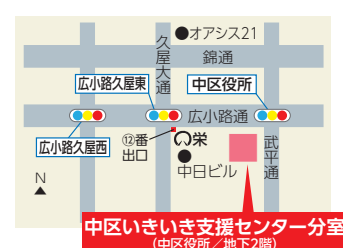
中区栄四丁目1-8

中区役所/地下2階

TEL 052-262-2265

FAX 052-262-2275

地下鉄「栄駅」⑫番出口より徒歩3分



中区いきいき支援センター分室  
(中区役所/地下2階)